

S2 - Skladba podlahové konstrukce v prostoru zázemí

Hlazený drátobeton C30/35	120 mm
Separční fólie 100g m2	1 mm
Teplená izolace EPS 150 (min. $\lambda=0.035$ W/mK)	100-150 mm
Hydroizolační fólie - HDPE polyetylen (Objemová hmotnost 750 g/m ²)	2 mm
Geotextilie 400g/m2	2 mm
Drcené kamenivo fr. 0/4 - E/def2 ≥70 Mpa	20 mm
Drcené kamenivo fr. 4/6	30 mm
Drcené kamenivo fr. 0/16	100 mm
Drcené kamenivo fr. 0/32	150 mm
Drcené kamenivo fr. 0/63	150 mm
Zhutněná pláň - E/def2 ≥30 Mpa (vápnění s cementovou složkou, gramáž: 500g m2)	-

S3 - Skladba střešní konstrukce zázemí haly

Hydroizolační vrstva - folie na bázi PVC-P vystužená polyesterovou mřížkou určená k mechanickému kotvení	15 mm
Separční vrstva - skleněné rouno 120 g/m ² nebo netkaná textilie ze syntetických vláken 200g/m ²	4 mm
Teplenéizolační vrstva - Desky ze stabilizovaného EPS ($\lambda_{E1}=0.037$ W/mK)	2x200mm
Spádová vrstva - Desky ze stabilizovaného EPS ($\lambda_{E1}=0.037$ W/mK)	20-220 mm
Parotěsná a vzduchotěsná vrstva - plastové fólie lehkého typu s plošnou hmotností min 140 g/m ² - provizorní HI	0.25 mm
Montované stropní panely - spirál	320 mm

S6 - Skladba podlahové konstrukce v prostoru mokřých provozů v zázemí

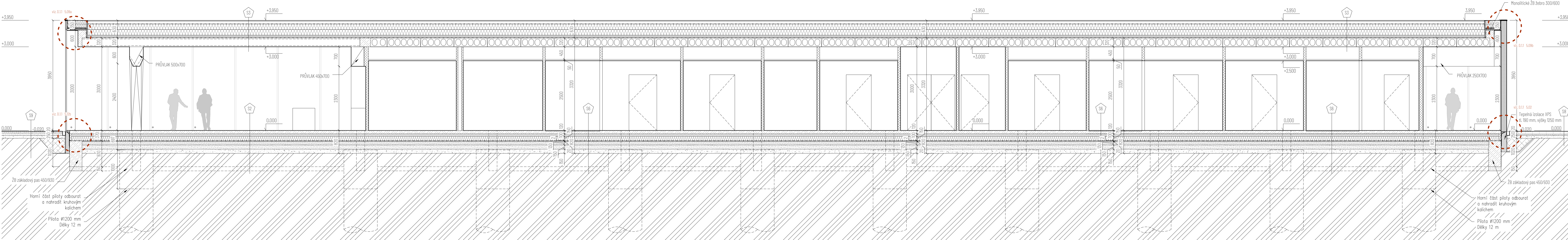
Souvrstvý epoxidové podlahy	3 mm
Hlazený drátobeton C30/35, ve spádu 2%	80 - 120 mm
Teplenéizolační vrstva - Desky ze stabilizovaného EPS ($\lambda_{E1}=0.037$ W/mK)	2 mm
Hydroizolační fólie - HDPE polyetylen (Objemová hmotnost 750 g/m ²)	2 mm
Geotextilie 400g/m2	20 mm
Drcené kamenivo fr. 0/4 - E/def2 ≥70 Mpa	30 mm
Drcené kamenivo fr. 0/16	150 mm
Drcené kamenivo fr. 0/32	150 mm
Drcené kamenivo fr. 0/63	-
Zhutněná pláň - E/def2 ≥30 Mpa (vápnění s cementovou složky, gramáž: 500g m2)	-

S8 - Skladba zpevněné plochy zatravnovací tvárnice

Zatravníovací tvárnice (čtvercové samostatně 60/60/100 mm)	100 mm
Drcené kamenivo fr. 4/8	50 mm
Drcené kamenivo fr. 0/16	100 mm
Zhutněná pláň - E/def2 ≥30 Mpa (vápnění s cementovou složky, gramáž: 500g m2)	-

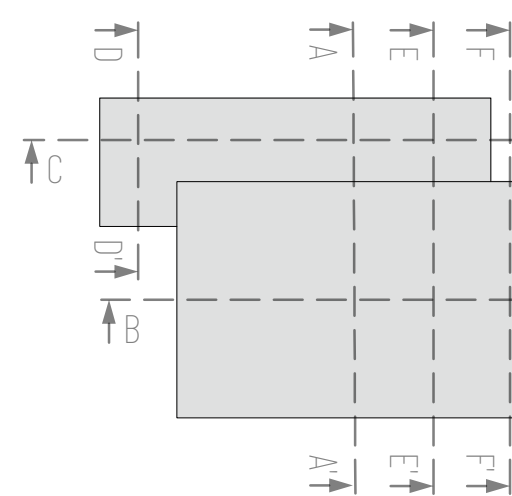
S9 - Skladba zpevněné plochy v předprostoru

Monolitická pochůzka s polygonální dilataci (dle výkresu S0 03-vytyčovací schéma)	100 mm
Drcené kamenivo fr. 4/8	50 mm
Drcené kamenivo fr. 0/16	100 mm
Zhutněná pláň - E/def2 ≥30 Mpa (vápnění s cementovou složky, gramáž: 500g m2)	-



LEGENDA MATERIÁLŮ:

	SDK
	Beton min. C20/25
	Drcené kamenivo fr. 0/4
	Drcené kamenivo fr. 0/16
	Drcené kamenivo fr. 0/32
	Drcené kamenivo fr. 0/63
	Rostlý terén - zemina
	IPN panel 200 mm
	Desky ze stabilizovaného EPS
	Hydroizolace



POZNÁMKY:

Veškeré rozměry konstrukcí a výrobků je nutno před zadáním do výroby ověřit dle skutečnosti na stavbě.
Sádkartonové kce ve vlnitých provezech budou prováděny výhradně z impregnovaných sádkartonových desek.
Bude používán výhradně spojovací materiál s antikorozní povrchovou úpravou.
Nedílnou součástí projektové dokumentace jsou výkresy detailů a technické zprávy.

UPOZORNĚNÍ:

Projektová dokumentace obsahuje veškeré náležitosti dle vyhlášky č. 489/2006 Sb., o dokumentaci staveb přílohy č. 13 Rozsah a obsah dokumentace pro provádění stavby. Nedílnou součástí projektové dokumentace je technická zpráva.

Součástí projektové dokumentace pro provádění stavby není dokumentace pro pomocné práce a konstrukce, výrobní technická dokumentace, dokumentace výrobků dodaných na stavbu, výkresy prefabrikátů a montážní dokumentace. Pokud je nutno zpracovat některou z těchto dokumentací, jde vždy o součást dodavatelské dokumentace. Zpracování plánu bezpečnosti a ochrany zdraví při práci na staveništi upravuje jiný právní předpis.

Projekt pro provádění stavby je zpracován v souladu s požadavky zákona č. 134/2016 Sb., o zadávání veřejných zakázek, ve znění pozdějších předpisů.

SPOLUPRÁCE Projektční a inženýrská činnost	VYPRACOVAL Ing. et Ing. Arch. Jakub Mikel, Bc. Ladislav Tamaš, Bc. Marek Velič Ing. et Ing. Arch. Pavel Juříček, Ing. et Ing. Arch. Pavel Gebauer
KONTAKT Pro Sportovní podlahy Zlín s.r.o.	tel.: +420 736 651 103, E-mail: atelier@majag.cz

0,000 = 384,979 m.n.m., l Bpv, S-JTSK

SPOLUPRÁCE Ing. et Ing. Arch. Jakub Mikel, Bc. Ladislav Tamaš, Bc. Marek Velič Ing. et Ing. Arch. Pavel Juříček, Ing. et Ing. Arch. Pavel Gebauer	SPOLUPRÁCE Ing. et Ing. Arch. Jakub Mikel, Bc. Ladislav Tamaš, Bc. Marek Velič Ing. et Ing. Arch. Pavel Juříček, Ing. et Ing. Arch. Pavel Gebauer
KONTAKT Pro Sportovní podlahy Zlín s.r.o.	tel.: +420 736 651 103, E-mail: atelier@majag.cz

MAJAG
iČ: 09694702
DIČ: CZ09694702
602 00 Brno-střed
Malinovského náměstí 603/4,

ZODPOVĚDNÝ PROJEKTANT Ing. Jaroslav Čepický ČKAIT: č. 1004103, obor Pozemní stavby	INVESTOR Město Lanškroun 56301 Lanškroun nám. J. M. Marků 12, Lanškroun-Vnitřní Město,
ZAKAZKA Sportovní hala Lanškroun Obec: Lanškroun [58051] Katastrální území: Lanškroun [678923] Parcelní číslo: p.č. 982/72 p.č. 4296	ČÁST Architektonicko-stavební řešení
STUPEŇ Dokumentace pro provádění stavby	VÝKRES Řez C-C
MĚŘÍTKO Datum: 08 / 2023	Č. VÝKRESU 0.1.1 S0 01

SPORTOVNÍ PODLAHY ZLÍN
Sídlo: Mostní 5552, 780 01 Zlín
E-mail: projekce@spolpin.cz
tel.: +420 736 651 103

3.03